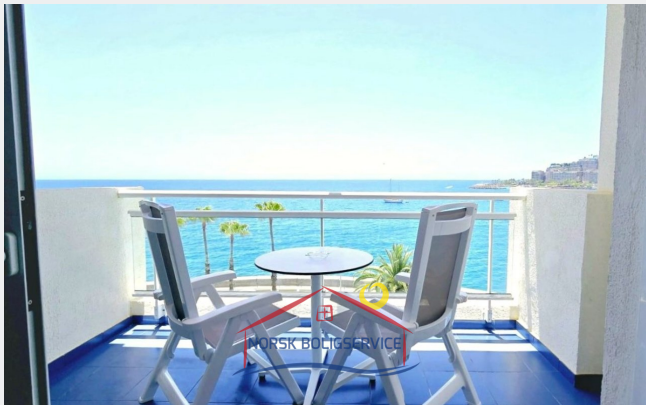


# Leilighet til leie med fantastisk utsikt i Patalavaca, Gran Canaria

1 500 €

Referanse: 3009



**Referanse:** 3009  
**Type:** Leilighet  
**Beliggenhet:** Patalavaca  
**Anlegg:** Patalavaca  
**Vann og strøm:** Inklusiv  
**Bebygd areal:** 40 m<sup>2</sup>  
**Uteområder:** 8 m<sup>2</sup>

## Om eiendommen

Leilighet til leie med fantastisk utsikt i Patalavaca, Gran Canaria

### Boligen:

Det er en koselig leilighet som har alt du trenger, **ideell for par eller enkeltpersoner**. Med lys, **havutsikt** og som ligger i et rolig område. Den **består av** følgende:

- **Stor terrasse/balkong.** Det er husets juvel. Den har et sett med bord og stoler, som lar deg ha sammenkomster eller spise frokost med utsikt over havet og Anfi del Mar-stranden. Fra huset ditt, kan du se **solnedganger man bare kan drømme om**.
- **Koselig og fargerik stue/kjøkken.** Det har det essensielle for matlaging og et stort spisebord. Dette området er forbundet med **terrassen foran**, slik at utsikten og **naturlig lys** er garantert.
- **Stort dobbelt soverom** med minimalistisk og moderne innredning. I tillegg har den **innebygde garderobeskap** og ventilasjon gjennom et lite vindu.

## Spesielle fasiliteter

1 Soverom  
1 Bad  
100 m fra strand

## Andre fasiliteter

- Havutsikt
- Terrasse
- Internett
- Første linje
- Dusj
- Basseng
- Heis
- Møblert fi
- Renoverert

- **Stort bad med dusj.**

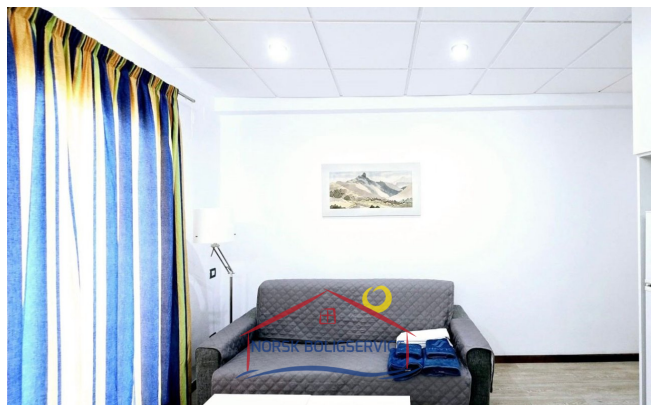
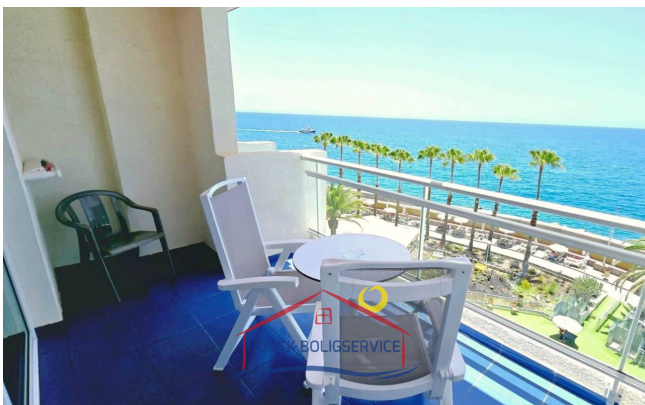
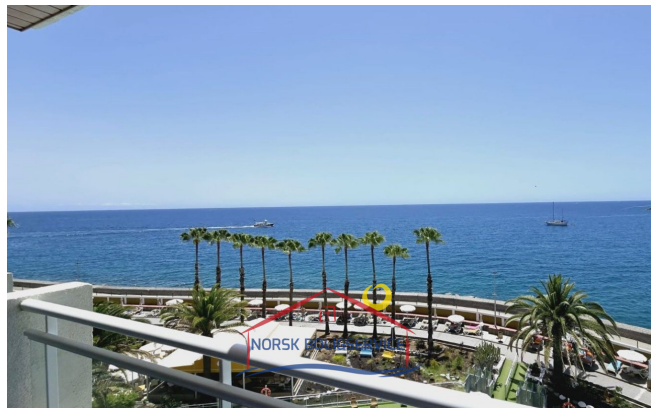
I tillegg skyldes utsikten at den ligger i sjette etasje, noe du ikke trenger å bekymre deg for fordi komplekset har heis. I tillegg har leiligheten en safe, en eksklusiv og direkte oppkobling til internett og en direkte telefonlinje uten å måtte gå via sentralbordet.

### **Området:**

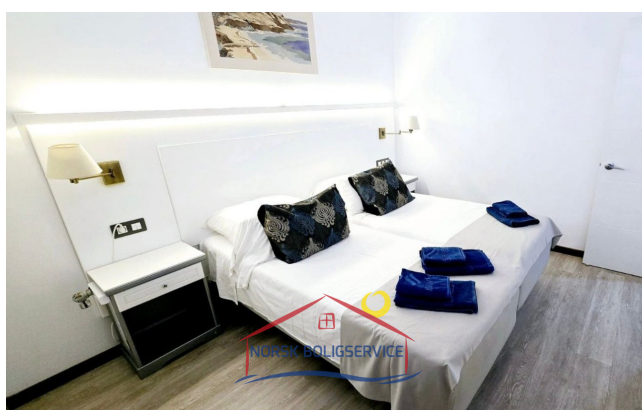
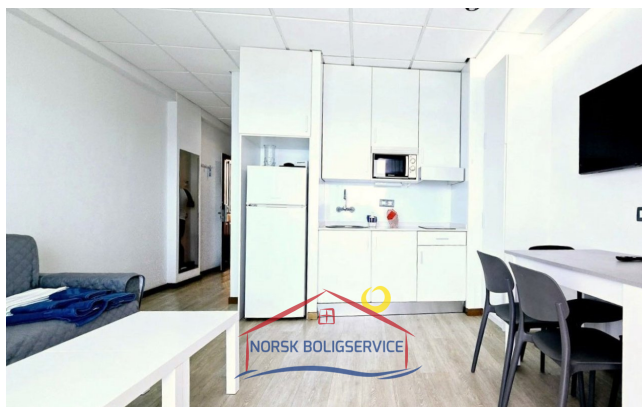
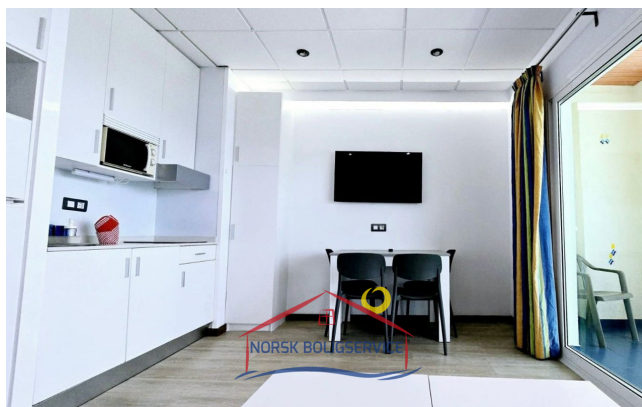
Boligen ligger i **Patalavaca**, et rolig område sør på øya hvor lokalbefolkningen og utlendinger lever sammen. **Klimaet** regnes som **et av de beste i verden**, og strendene utmerker seg med sitt krystallklare vann.

I tillegg til sine paradisiske områder og temperaturer, er det et sentralt område. Og det ligger i nærheten av supermarkeder og restauranter. Patalavaca-stranden er bare 5 minutters spasertur unna, og **Anfi del Mar** er 4 minutters kjøretur unna.

Patalavaca ligger 6 minutter med bil fra byen Arguineguín, hvor du kan nyte **shopping og gastronomiske områder**, i tillegg til å ha **supermarkeder, apotek, skoler, sportssentre og et helsesenter**.







### Åpningstider

Mandag - Fredag  
10.00-16.00  
Lørdag 10.00 - 13.00

### Kontoradresse

Calle Ángel Guimerá,  
1B  
Las Palmas  
35120 Arguineguin,  
Gran Canaria

### Web

[www.canaria.no](http://www.canaria.no)  
[www.norskboligservice.com](http://www.norskboligservice.com)

### Facebook

## **Telefonnummer**

0034 928 185 004 (Spain)

047 925 65 860

(Norwegian mobile)