

# Se alquila casa grande en San Fernando, Gran Canaria

1 500 €

Numero de referencia: 2105



**Numero de referencia:** 2105

**Escribe:** Rekkehus

**Ubicación:** San Fernando

**Complejo:** San Fernando

**Agua y electricidad:** I tillegg

**M2 útiles:** 110 m<sup>2</sup>

**Zona de terraza:** 28 m<sup>2</sup>

## Sobre la propiedad

Se alquila casa grande en San Fernando, Gran Canaria

### La vivienda:

Esta espaciosa y luminosa casa está preparada para recibir hasta **4 personas**. Es ideal para los **amantes del sol**, la **tranquilidad** y la **vida en familia** o con amigos.

Su **distribución** es la siguiente:

- **Tres terrazas diferentes que cuentan con: mesa y sillas de comedor para disfrutar de comidas con familia y amigos al aire libre, es la principal, muebles de jardín estilo chill out, es la más amplia, y otra más pequeña con un banco para sentarse a tomar café o té tranquilamente.**
- **Amplio salón comedor muy luminoso, está conectado directamente a la terraza con muebles de jardín.**
- **Cocina totalmente amueblada y equipada. También cuenta con su propio comedor y es muy luminoso.**

## Instalaciones clave de la propiedad

3 Dormitorios

1 Baño

2 [toilets]

1 [floor]

3000 m de la playa

## Otras facilidades

- Terraza
- [aircondition]
- Ducha
- Baño
- Garaje
- Amueblado

- **Habitación principal con cama doble.** Es bastante espaciosa y cuenta con acceso directo a la terraza principal. Además, tiene su **propio vestidor.**
- **Habitación muy amplia y luminosa con cama individual.**
- **Habitación pequeña con cama individual.**
- **Baño moderno con bañera**
- **Aseo**

La casa cuenta con **plaza de aparcamiento privada.**

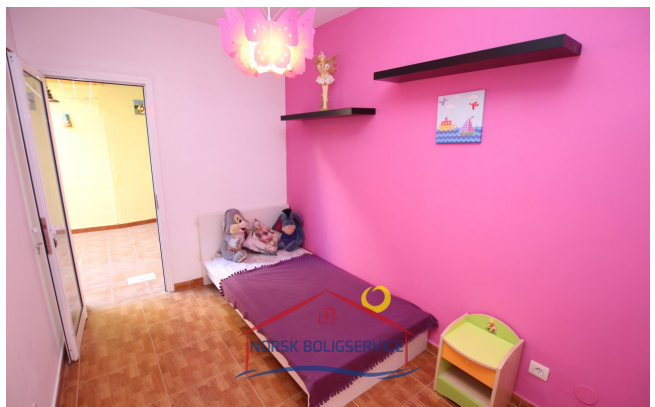
#### La zona:

San Fernando es una **zona residencial dentro de una zona turística muy conocida** en Gran Canaria. Es un **pueblo ideal para los amantes del clima soleado y cálido.** Cuenta con varios **centros comerciales, tiendas, restaurantes y zonas de ocio y deporte.** Además, también cuenta con **farmacias y hospitales.**

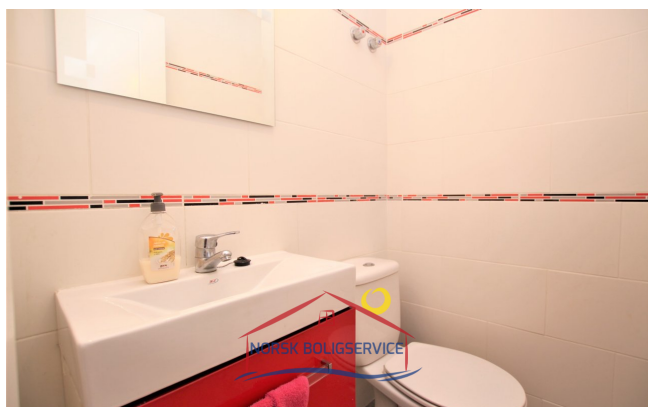
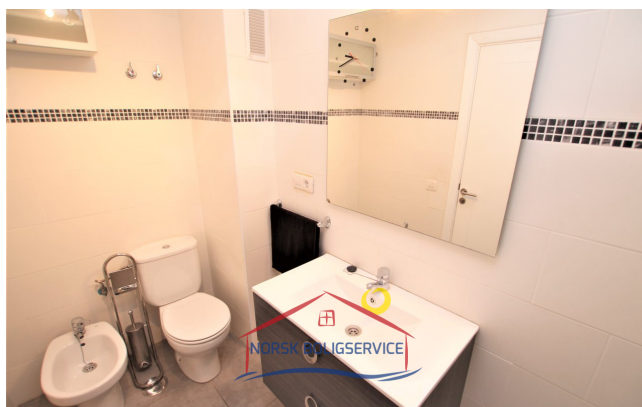
Tiene **muy buena conexión con la autopista.** Se puede llegar caminando a Playa del Inglés en 20 minutos. Meloneras, Sonneland y El Tablero están a menos de 10 minutos en coche y también cuentan con numerosos comercios y restaurantes.











### Horario de oficina

lunes - viernes 10.00-16.00  
sábado 10.00 - 13.00

### Dirección de oficina

Calle Ángel Guimerá,  
1B  
Las Palmas  
35120 Arguineguin,  
Gran Canaria

### Web

[www.canaria.no](http://www.canaria.no)  
[www.norskboligservice.com](http://www.norskboligservice.com)

### Facebook



## **Teléfono de contacto**

0034 928 185 004 (Spain)

047 925 65 860

(Norwegian mobile)