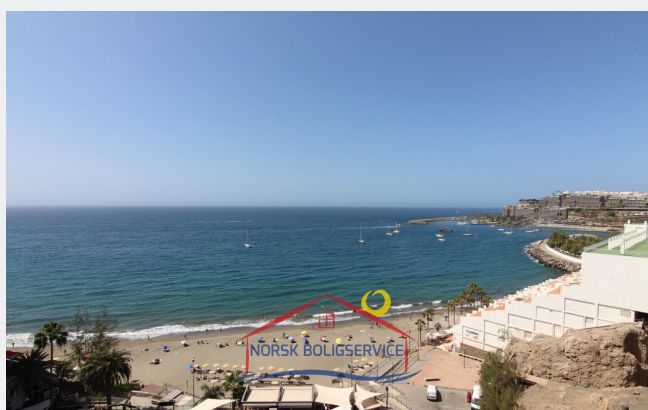


# Se alquila bonito apartamento reformado en Patalavaca, Gran Canaria

1 300 €

Numero de referencia: 2576



Numero de referencia: 2576

Escribe: Leilighet

Ubicación: Patalavaca

Complejo: Patalavaca

Agua y electricidad: Inklusiv til 50 euro

M2 útiles: 40 m<sup>2</sup>

## Sobre la propiedad

Se alquila bonito apartamento reformado en Patalavaca, Gran Canaria

La vivienda:

Se trata de un apartamento muy acogedor, **ideal para parejas o personas individuales**. Está dentro **complejo semiresidencial, tranquilo y con fantásticas vistas al mar**.

Su **distribución** es la siguiente:

- **Terraza techada** con mesa y sillas para disfrutar de comidas con unas **vistas muy bonitas al mar**. Además, desde aquí podrás disfrutar todos los días de unas **puestas de sol impresionantes**. Cuenta con toldo extensible también.
- **Salón amplio, luminoso e independiente** con sofá para al menos 4 personas, mesa de centro, muebles con TV y acceso a la terraza.
- **Cocina independiente, amueblada y equipada** con microondas/grill, vitroceramica con 3 placas, cafetera, termo, nevera con congelador.
- **Dormitorio con 2 camas individuales**, gran armario empotrado, muebles y puerta corredera

## Instalaciones clave de la propiedad

1 Habitación

1 Baño

1 Baño

100 m de la playa

## Otras facilidades

- Vistas al mar
- Terraza
- Primera línea
- Ducha
- Ascensor
- Amueblado fi
- Renovado

con acceso a la terraza.

- **Baño con ducha**, WC, lavabo, mueble y lavadora.

**El complejo cuenta con varios ascensores.**

#### **La zona:**

El apartamento está ubicada en **Patalavaca**, una zona tranquila del sur de la Isla en la que conviven locales y extranjeros. El **clima** es considerado **uno de los mejores del mundo** y sus playas destacan por el agua cristalina.

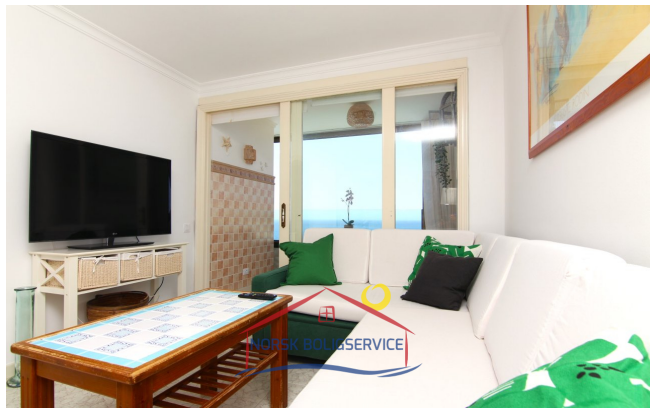
Además de sus zonas y temperaturas paradisíacas, se trata de una zona céntrica. Y es que cerca se encuentran supermercados y restaurantes. La playa de Patalavaca está a tan solo 5 minutos a pie y **Anfi del Mar** a 4 minutos en coche.

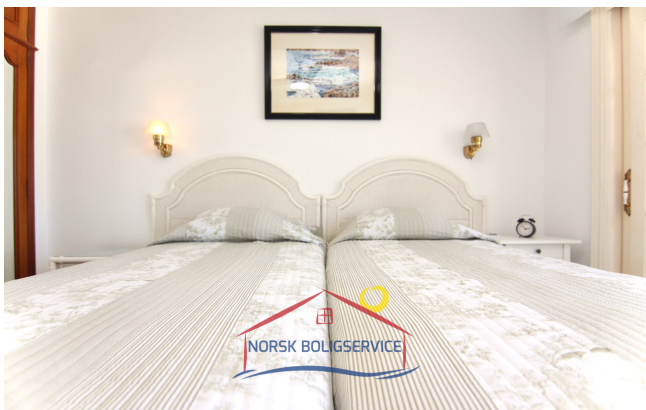
Patalavaca está a 6 minutos en coche del pueblo de **Arguineguín**, donde podrás disfrutar de **zonas comerciales y gastronómicas**, además de contar con **supermercados, farmacias, colegios, centros deportivos y centro de salud**.

#### **Información adicional:**

Los gatos de agua y luz están incluidos hasta 50 euro al mes. Para poder reservar la propiedad en alquiler es necesario abonar la fianza y una comisión de agente (+ 7% IGIC). Normalmente, el valor de la comisión es el equivalente a un mes de alquiler más el IGIC correspondiente. En alquileres hasta 11 meses la comisión corresponde al inquilino, a partir de 12 meses al dueño.

En cuanto a la fianza, al finalizar el contrato de arrendamiento, si la propiedad se devuelve en las mismas condiciones y estado que fue entregada, la fianza será devuelta en su totalidad al inquilino. Normalmente, el valor de la fianza es el equivalente a un mes de alquiler.







### **Horario de oficina**

lunes - viernes 10.00-16.00  
sábado 10.00 - 13.00

### **Teléfono de contacto**

0034 928 185 004 (Spain)  
047 925 65 860  
(Norwegian mobile)

### **Dirección de oficina**

Calle Ángel Guimerá,  
1B  
Las Palmas  
35120 Arguineguin,  
Gran Canaria

### **Web**

[www.canaria.no](http://www.canaria.no)  
[www.norskboligservice.com](http://www.norskboligservice.com)

[Facebook](#)