

# Se alquila apartamento con vistas al mar en Patalavaca, Gran Canaria

815 €

Numero de referencia: 3217



**Numero de referencia:** 3217

**Escribe:** Leilighet

**Ubicación:** Patalavaca

**Complejo:** Patalavaca

**Agua y electricidad:** Inklusiv opp til 50 Euro per måned

**M2 útiles:** 60 m<sup>2</sup>

**Zona de terraza:** 25 m<sup>2</sup>

## Sobre la propiedad

Se alquila apartamento con vistas al mar en Patalavaca, Gran Canaria

### La vivienda:

Este apartamento es **ideal para parejas o personas individuales**. Está en la tercera planta y se puede subir en ascensor, adaptado para silla de ruedas. Hay varios aparcamientos disponibles para los residentes y está muy cerca de la estación de guaguas de Patalavaca.

Su **distribución** es la siguiente:

- **Terraza amplia** con mesas y sillas para disfrutar de comidas viendo los cálidos atardeceres que ofrece Patalavaca.
- **Salón amueblado** con diseño abierto
- **Cocina amueblada y equipada**
- **Habitación con cama doble** y ropero grande empotrado.
- **Baño amplio con ducha**

### La zona:

La vivienda está ubicada en **Patalavaca**, una zona

## Instalaciones clave de la propiedad

1 Habitación

1 Baño

3 [floors]

400 m de la playa

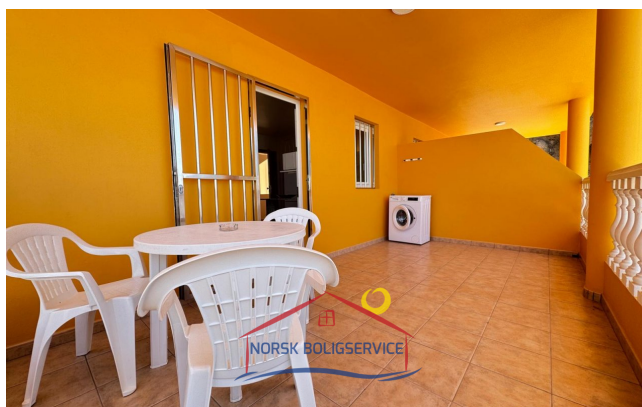
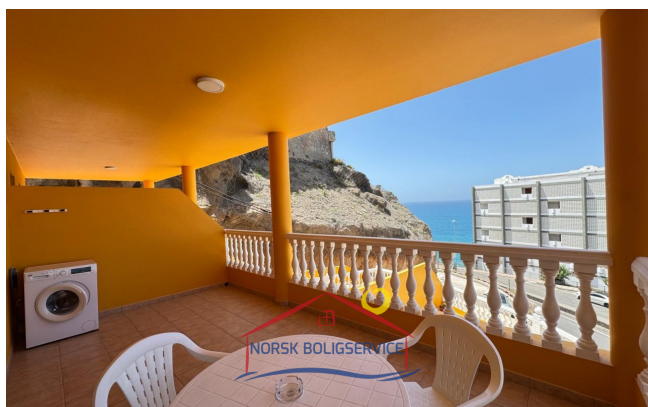
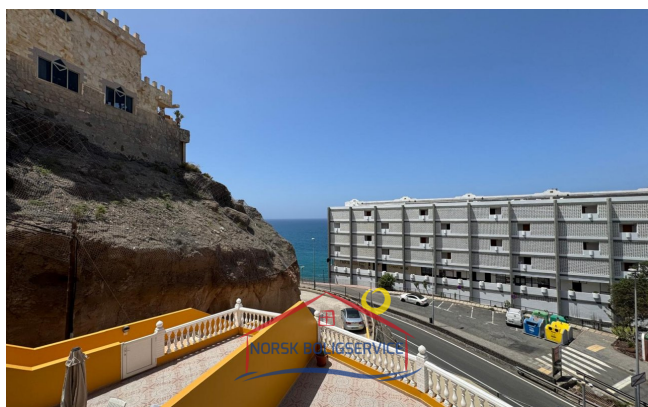
## Otras facilidades

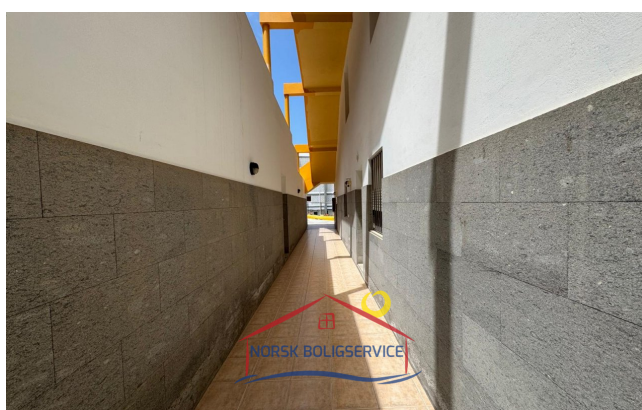
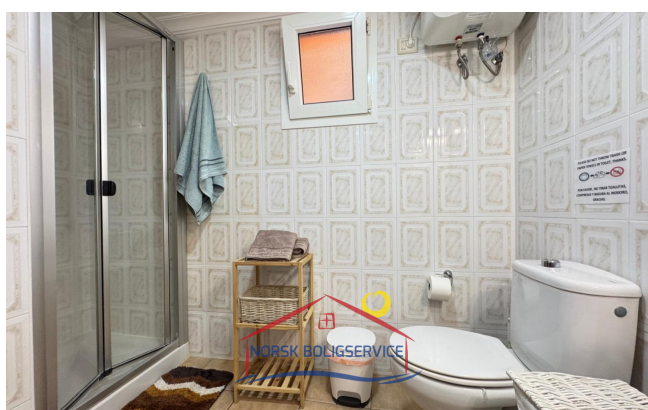
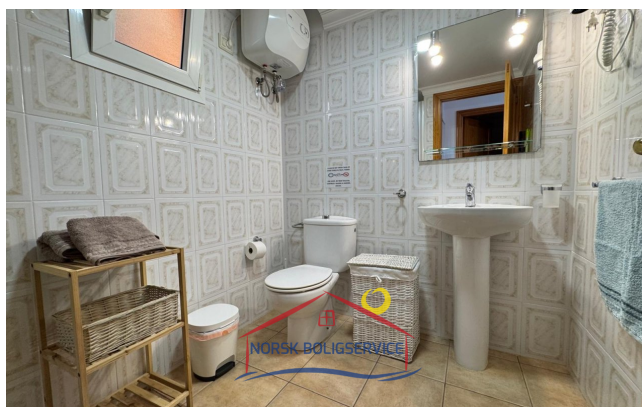
- Vistas al mar
- Terraza
- Ducha
- Amueblado

tranquila del sur de la Isla en la que conviven locales y extranjeros. El **clima** es considerado **uno de los mejores del mundo** y sus playas destacan por el agua cristalina.

Además de sus zonas y temperaturas paradisíacas, se trata de una zona céntrica. Y es que cerca se encuentran supermercados y restaurantes. La playa de Patalavaca está a tan solo 5 minutos a pie y **Anfi del Mar** a 4 minutos en coche.

Patalavaca está a 6 minutos en coche del pueblo de **Arguineguín**, donde podrás disfrutar de **zonas comerciales y gastronómicas**, además de contar con **supermercados, farmacias, colegios, centros deportivos y centro de salud**.





### Horario de oficina

lunes - viernes 10.00-16.00  
sábado 10.00 - 13.00

### Dirección de oficina

Calle Ángel Guimerá,  
1B  
Las Palmas  
35120 Arguineguin,  
Gran Canaria

### Web

[www.canaria.no](http://www.canaria.no)  
[www.norskboligservice.com](http://www.norskboligservice.com)

### Facebook

## **Teléfono de contacto**

0034 928 185 004 (Spain)

047 925 65 860

(Norwegian mobile)